



Controlmicro (à partir de 2021)

UNE VARIÉTÉ
ILLIMITÉE DANS
LE PLUS PETIT
ESPACE



YOUVI Basic Logiciel inclus



Ouvert à toutes les visualisations
sous Windows et sur le Web



En option avec une connexion directe KNX



En tant que client ou version autonome



Des équipements performants

Le Controlmicro est idéal pour le contrôle des pièces en raison de son format fin. Le panneau tactile de 8 pouces est doté d'un équipement de haut niveau et offre un large éventail d'options d'application, en fonction du logiciel utilisé.

Choisissez entre différentes variantes d'appareils. L'élégant cadre en aluminium est disponible en noir mat ou en argent, ce qui vous permet de l'adapter à votre intérieur. Un rétro-éclairage LED, des capteurs et un WLAN peuvent être ajoutés en option au panneau, selon l'équipement existant du bâtiment et vos préférences. Vous avez également la possibilité de faire fonctionner le Controlmicro comme un contrôleur de salle autonome qui ne nécessite pas de serveur externe ni de routeur IP. Une interface KNX et le logiciel YOUVI Basic inclus le rendent possible. Si vous avez déjà un centre de contrôle ou un serveur KNX externe, vous pouvez connecter le Controlmicro en tant que variante client. Avec Windows 10 LTSC IoT Enterprise, vous disposez d'une base idéale pour exécuter la visualisation de votre choix sur le panneau. Vous bénéficiez également des fonctionnalités offertes par Windows, telles que le mode nuit ou les gestes d'essayage. L'ensemble du panneau de commande est fabriqué avec des matériaux de haute qualité et contient les composants les plus récents, comme un écran

tactile capacitif de 1200 x 1920 px, ainsi qu'un haut-parleur et un microphone. Le panneau est intrinsèquement puissant et intègre facilement les flux de vos caméras de surveillance ou de vos stations de porte avec caméra. Grâce au refroidissement sans ventilateur, il fonctionne de manière totalement silencieuse. Sa façade en verre et son boîtier en aluminium fraisé donnent à le panneau tactile un aspect élégant et s'intègrent intemporellement dans tout environnement de vie.

Logiciel intelligent

Le matériel est complété par le logiciel spécialement adapté YOUVI Basic. Grâce au logiciel, vous pouvez contrôler la lumière, les stores, la température ou les interrupteurs de manière pratique et centralisée avec l'écran tactile – tout simplement via votre tableau de bord personnalisable. L'interface est intuitive et toutes les fonctions sont facilement accessibles. Vous n'avez pratiquement pas besoin de naviguer.

YOUVI Basic peut être complété par différents modules en fonction de vos besoins. Avec le module logique, de nombreuses opérations manuelles deviennent obsolètes. Enregistrez les routines du matin et du soir et jouez les automatiquement. Ou bien créez des fonctions de message, des simulations de présence et des scènes en cours. Vous pouvez également économiser de

l'électricité en réglant la lumière, le chauffage et d'autres éléments selon les besoins. D'autres modules logiciels vous permettent d'utiliser des fonctions supplémentaires – de la surveillance vidéo avec une caméra IP au contrôle de votre maison intelligente avec une application ou une commande vocale.

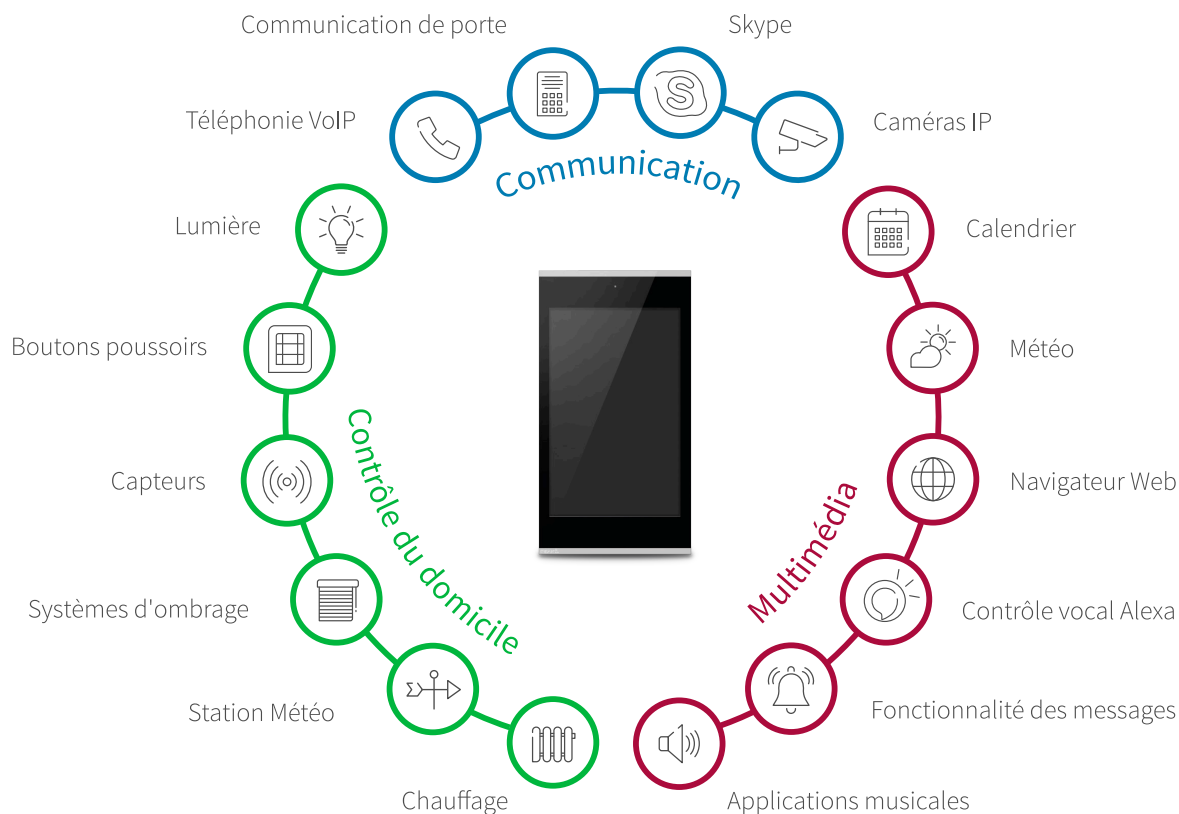
En outre, vous pouvez accéder à n'importe quel site web via YOUVI et l'intégrer dans l'interface utilisateur. Créez des applications d'information ou de divertissement selon vos souhaits. La possibilité de connecter les Sonos Smart Speakers via le navigateur fait du Controlmicro un petit appareil multimédia.

Ouvert à d'autres visualisations

Il est aussi possible d'utiliser d'autres visualisations qui fonctionnent sur le Controlmicro comme une application web ou un client Windows. Il y a ici une grande sélection, comme Edomi ou des visualisations du HomeServer Gira. Étendez ainsi les fonctions du panel en fonction de vos besoins individuels.

Montage confortable

Le Controlmicro peut être facilement monté sur un boîtier d'interrupteur avec un espacement standard des vis de 60 mm et une profondeur minimale de 35 mm. Cela permet d'économiser les travaux de calfeutrage et d'installation qui prennent beaucoup de temps.



YOUVI

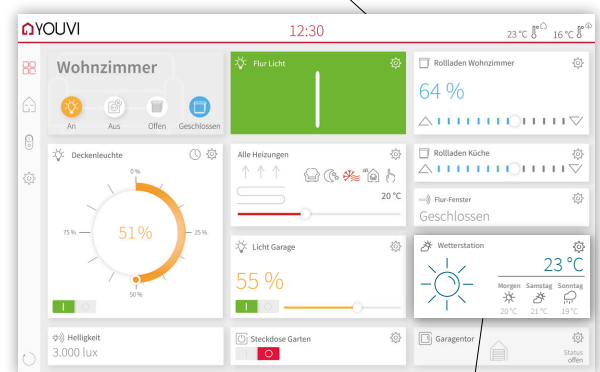
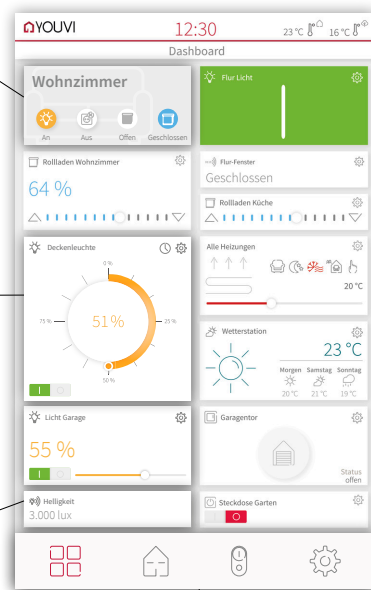
Une visualisation dans laquelle même les nouveaux utilisateurs trouvent leur chemin rapidement et intuitivement. L'interface intelligente vous montre tout ce dont vous avez besoin pour un contrôle simple des bâtiments.

Utilisez les boutons de la pièce pour aller directement à la pièce souhaitée et contrôlez les groupes de lumières, les volets et autres sans avoir à naviguer beaucoup.

Vous pouvez utiliser le Controlmicro et YOUVI en format portrait ou paysage, comme vous le souhaitez.

Chaque tuile peut être affichée en deux tailles différentes.

Différents capteurs, par exemple pour la luminosité, l'humidité, la vitesse du vent, et des capteurs binaires pour les contacts des fenêtres et des portes, sont pris en charge.



Utilisez la barre de navigation clairement agencée, divisée en métiers, en étages et en un tableau de bord individuel.

En plus de contrôler les volets, les stores, les lumières, les gradateurs (RGB), les interrupteurs et les chauffages, la station météorologique peut également être facilement intégrée.



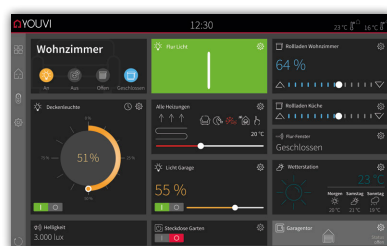
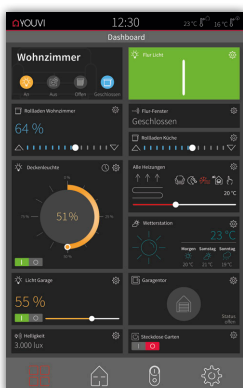
Configuration automatique via la fonction d'importation ETS



iOS ou Android App inclus



Tableau de bord librement modifiable par glisser-déposer



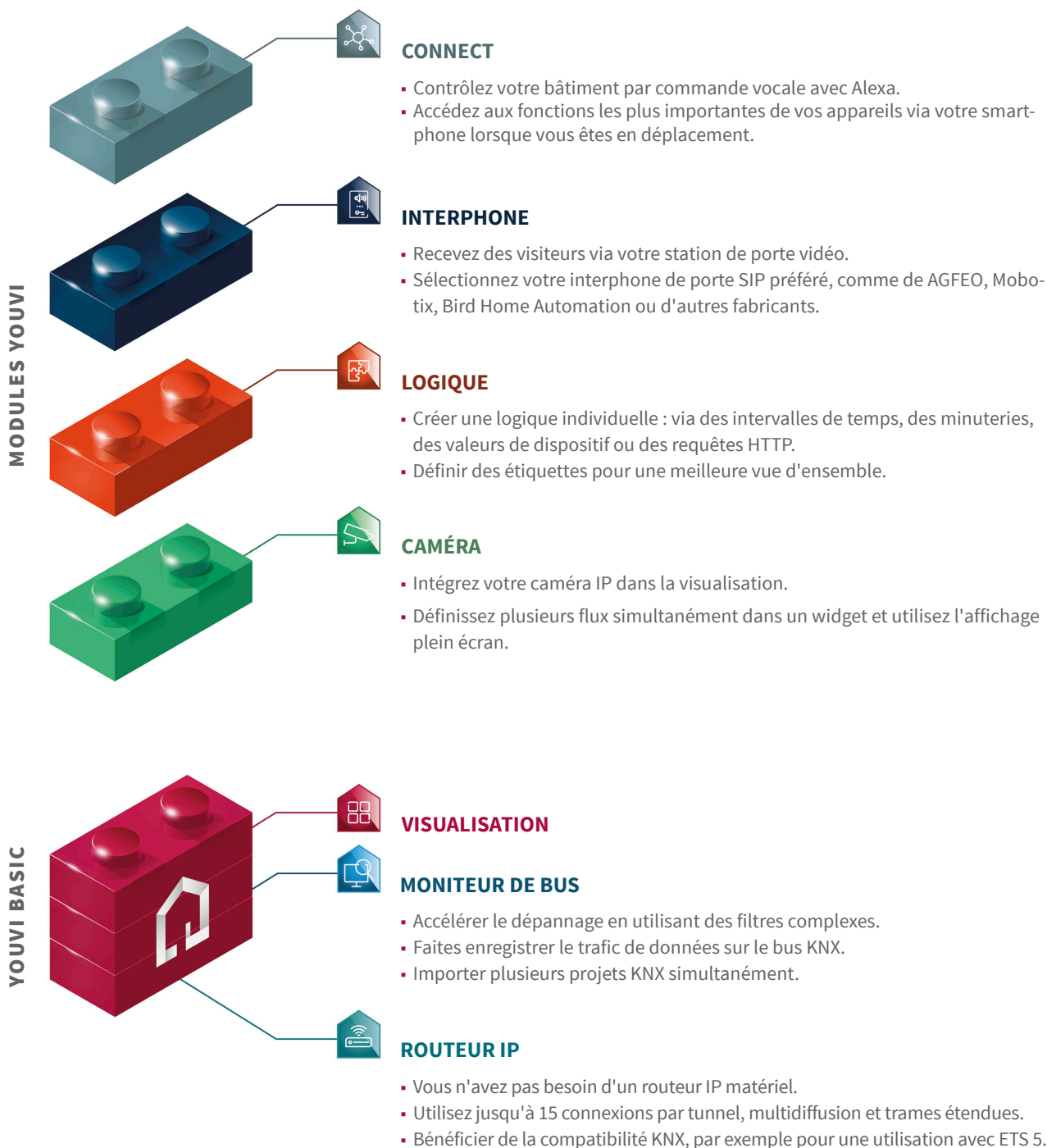
Mode sombre

Vous préférez les dessins plus foncés ? Il suffit alors de passer en mode sombre. Le thème de l'obscurité n'est pas seulement très noble, il est également agréable à regarder dans un environnement sombre.

FAIT POUR VOUS :

LE PRINCIPE MODULAIRE

YOUVI Basic couvre les tâches de contrôle des bâtiments les plus courantes. En outre, notre principe modulaire vous offre exactement les fonctions dont vous avez besoin. Il vous suffit d'étendre les fonctionnalités de votre Controlmicro avec des modules supplémentaires selon vos besoins. Et le meilleur de tout : vous ne payez que les fonctions dont vous avez vraiment besoin.



EN BREF

Détails techniques

Spécifications

- Processeur Intel Quad-Core
- Mémoire eMMC avec 64 Go
- 4 Go de mémoire vive
- Écran LCD TFT LED de 8 pouces
- Résolution : 1200 x 1920 pixels
- Tactile Multi-touche (technologie PCAP)
- Haut-parleur stéréo à large bande
- Microphone optimisé
- WLAN : 2.4GHz et Bluetooth : 4.0 (optionnel)
- Refroidissement sans ventilateur par convection
- Capteur de CO₂ intégré (optionnel)
- Réglage automatique de la luminosité
- Boîtier en aluminium de haute qualité
- Protection contre le vol
- Fond LED éclairage (optionnel)

Logiciel

- Système d'exploitation : Windows 10 IoT Enterprise LTSC
- Logiciel YOUVI Basic comprenant la visualisation, le routeur IP et le moniteur de bus (modules disponibles en supplément)

Raccords

- 1 x Ethernet 100 Mbit
- 1 x connecteur pour carte MicroSD
- 1 x KNX (optionnel)

Dimensions

- Boîte d'encastrement adaptée pour le montage : espacement standard des vis : 60 mm, profondeur : min. 35 mm

Alimentation

- Tension d'alimentation : 24 V DC 2,4 A

Compatibilité

Visualisations

Tout ce qui est basé sur Windows ou sur le Web, par exemple :

- Gira : QuadClient
- Edomi, openHAB et bien d'autres encore ...

Caméras

Flux IP au format RTSP, JPG et MJPG, par exemple : Hikvision

- Axis
- Mobotix et bien d'autres encore ...

Communication de porte

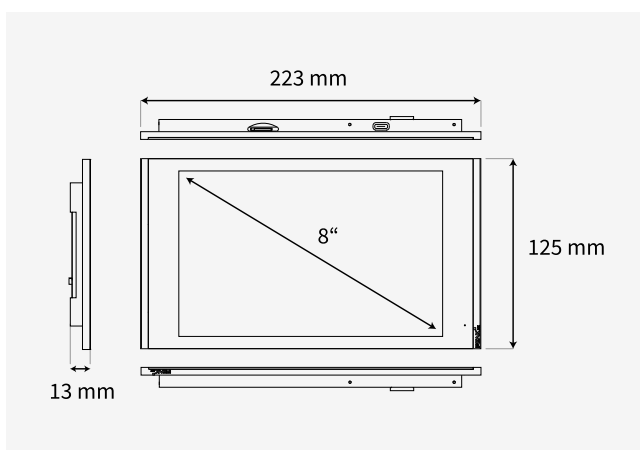
Tous les systèmes de communication de porte SIP, par exemple :

- Gira Interphone et passerelle TKS-IP (en relation avec le logiciel Gira)
- Portier IP vidéo Doorbird
- AGFEO IP-Video TFE
- Wantec Monolith C IP
- Mobotix T25 et bien d'autres encore ...

Logiciels de musique

Tout ce qui est basé sur Windows ou sur le Web, par exemple :

- Apple iTunes, Spotify, Sonos et bien d'autres encore ...



- Un fonctionnement fiable et silencieux
- Disponible en argent ou en noir
- Montage facile en surface sur un boîtier d'interrupteur
- Assemblage horizontal ou vertical
- Logiciel YOUVI Basic avec logiciel de visualisation, routeur IP et moniteur de bus inclus
- Grâce à la connexion KNX et YOUVI, aucun serveur ou routeur IP supplémentaire n'est nécessaire.
- Compatible avec de nombreuses autres visualisations et stations de porte SIP
- Affichage facile des caméras de surveillance et autres applications multimédia